

Hala produkcyjna
Posadzka

400
425

A
Istniejący przylącz YAKY 4x240
w rużu osłonowej na elewacji budynku.
Wysokość ułożenia ok. 4,0 m

ISTNIEJĄCE ZK3 + ZL

Szczotka silikonowa

System transportu

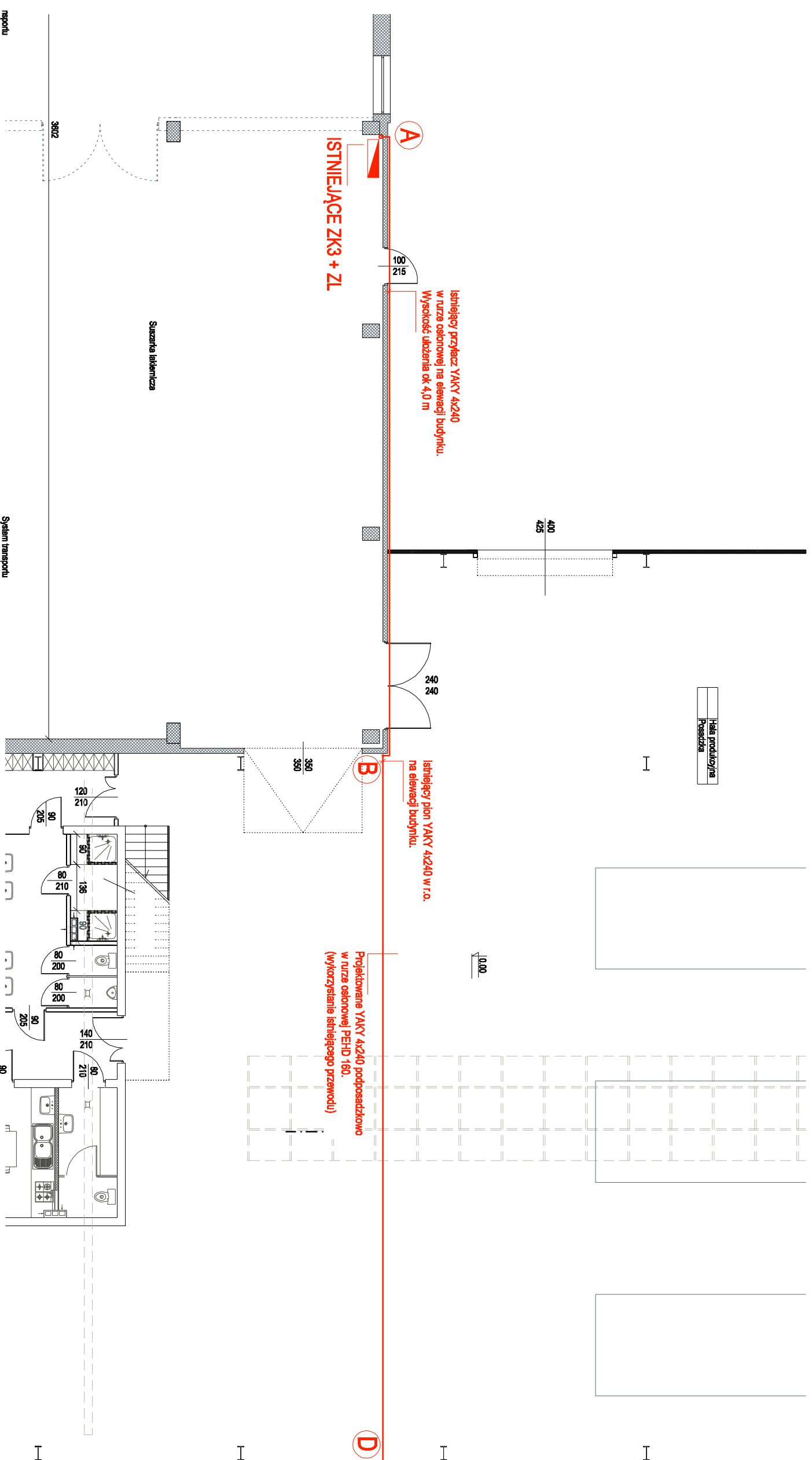
B
Istniejący pion YAKY 4x240 w r.o.
na elewacji budynku.

Projektowane YAKY 4x240 podposadzczkowo
w rużu osłonowej PEHD 160
(wykorzystanie istniejącego przewodu)

1000

Projektowane złącze ZK3
na własnym fundamencie
zabezpieczenie ASRIII gG 400 A

D
E
Istniejące YAKY 4x240 w ziemi
(konieczne wykonanie muły oraz
przełożenie przewodu o ok. 3,0 m)



osponu